

โครงการเพิ่มศักยภาพการปลูกพืชอาหารสัตว์ (เพิ่มเติมจากโครงการส่งเสริมการปลูกพืชอาหารสัตว์ ๕๐,๐๐๐ ไร่)

เป้าหมาย

กลุ่มเกษตรกรผู้เลี้ยงโค - กระบือ ทุกอำเภอ

ระยะเวลาดำเนินการ

เมษายน ๒๕๖๖ - กันยายน ๒๕๖๖

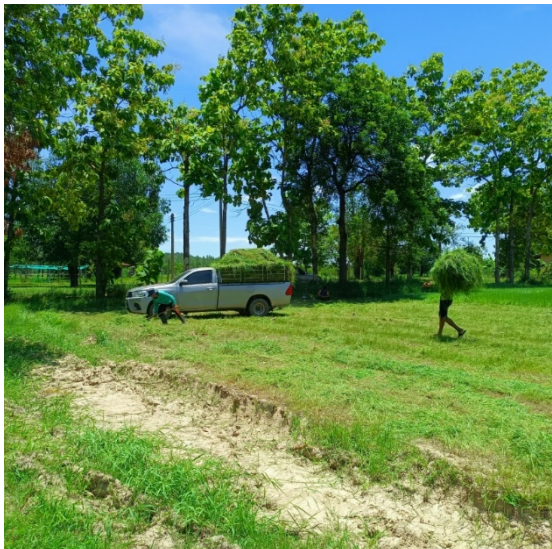
ขั้นตอนการดำเนินการ

๑. ประชาสัมพันธ์โครงการให้แก่กลุ่มเกษตรกรผู้เลี้ยงโค - กระบือ ทุกอำเภอ
๒. รวบรวมรายชื่อเกษตรกรที่สนใจรับท่อนพันธุ์หญ้าเนเปียร์ และหญ้าแพงโกล่า และแจ้งแก่ศูนย์วิจัยและพัฒนาอาหารสัตว์สุโขทัย
๓. ศูนย์วิจัยและพัฒนาอาหารสัตว์สุโขทัย เตรียมแปลงหญ้าที่พร้อมสำหรับตัดท่อนพันธุ์
๔. แจ้งให้เกษตรกรเข้ารับท่อนพันธุ์ ณ ศูนย์วิจัยและพัฒนาอาหารสัตว์สุโขทัย จังหวัดสุโขทัย

ผลการดำเนินการ

สำนักงานปศุสัตว์อำเภอทุกอำเภอดำเนินการประชาสัมพันธ์โครงการแก่เกษตรกรทุกช่องทาง มีเกษตรกรสนใจจำนวน ๑๑๓ ราย และได้เข้ารับท่อนพันธุ์ ณ ศูนย์วิจัยและพัฒนาอาหารสัตว์สุโขทัย จังหวัดสุโขทัยเรียบร้อยแล้ว





ปัจจัยแห่งความสำเร็จ (Key success factor)

มีการประชาสัมพันธ์โครงการแก่เกษตรกรทุกช่องทาง และมีการติดต่อประสานงานกับศูนย์วิจัยและพัฒนาอาหารสัตว์สุโขทัยอย่างต่อเนื่องตั้งแต่ขั้นตอนแรกจนถึงการเข้าไปรับท่อนพันธุ์ของเกษตรกร โดยใช้การประชุมคณะทำงานขับเคลื่อนนโยบายของกรมปศุสัตว์ (DLD-C) ระดับพื้นที่ จังหวัดกำแพงเพชร อย่างต่อเนื่อง

ปัญหาอุปสรรค

ไม่มี